



Govern d'Andorra

Presentació

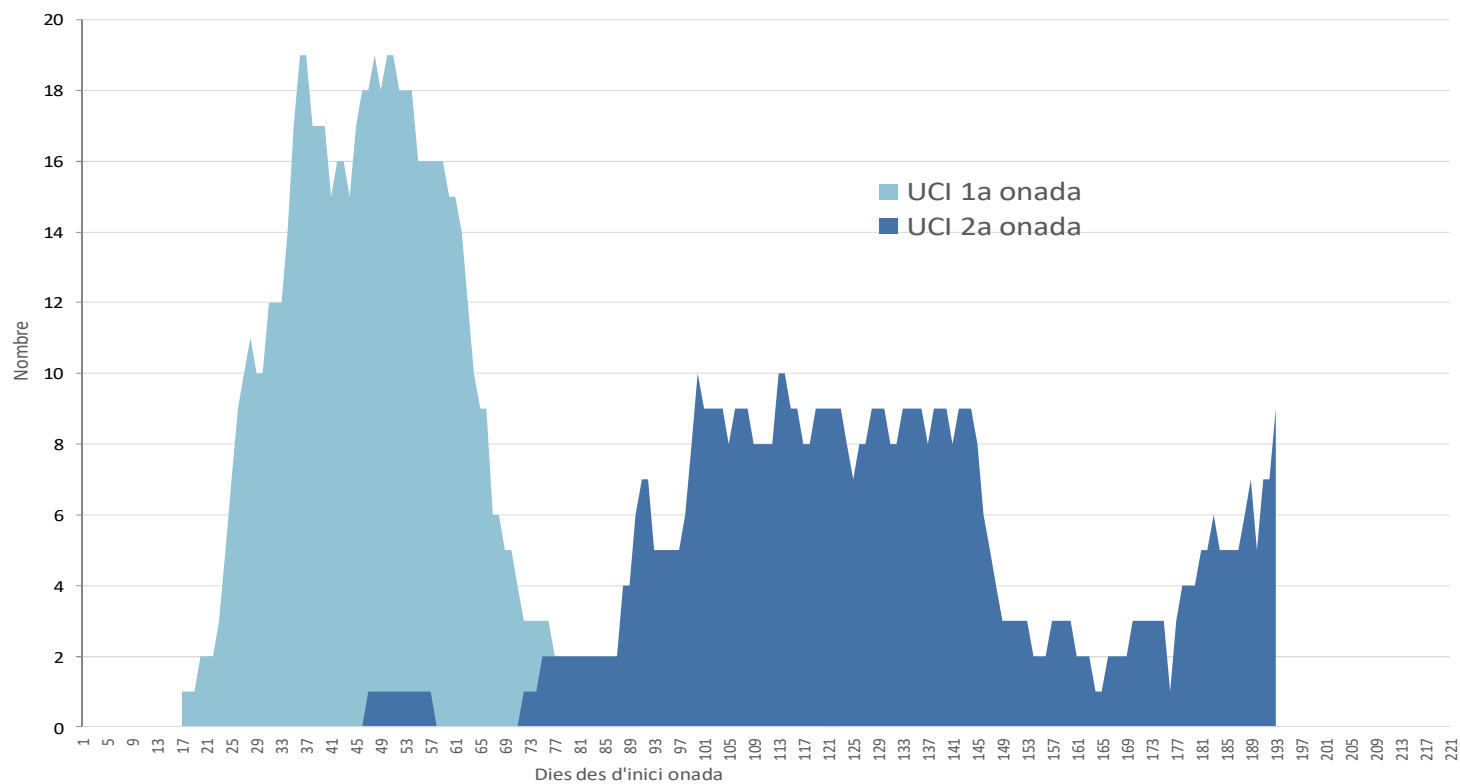
Mesures per contenir la propagació del virus SARS-CoV-2

Andorra la Vella, 18 de gener del 2021

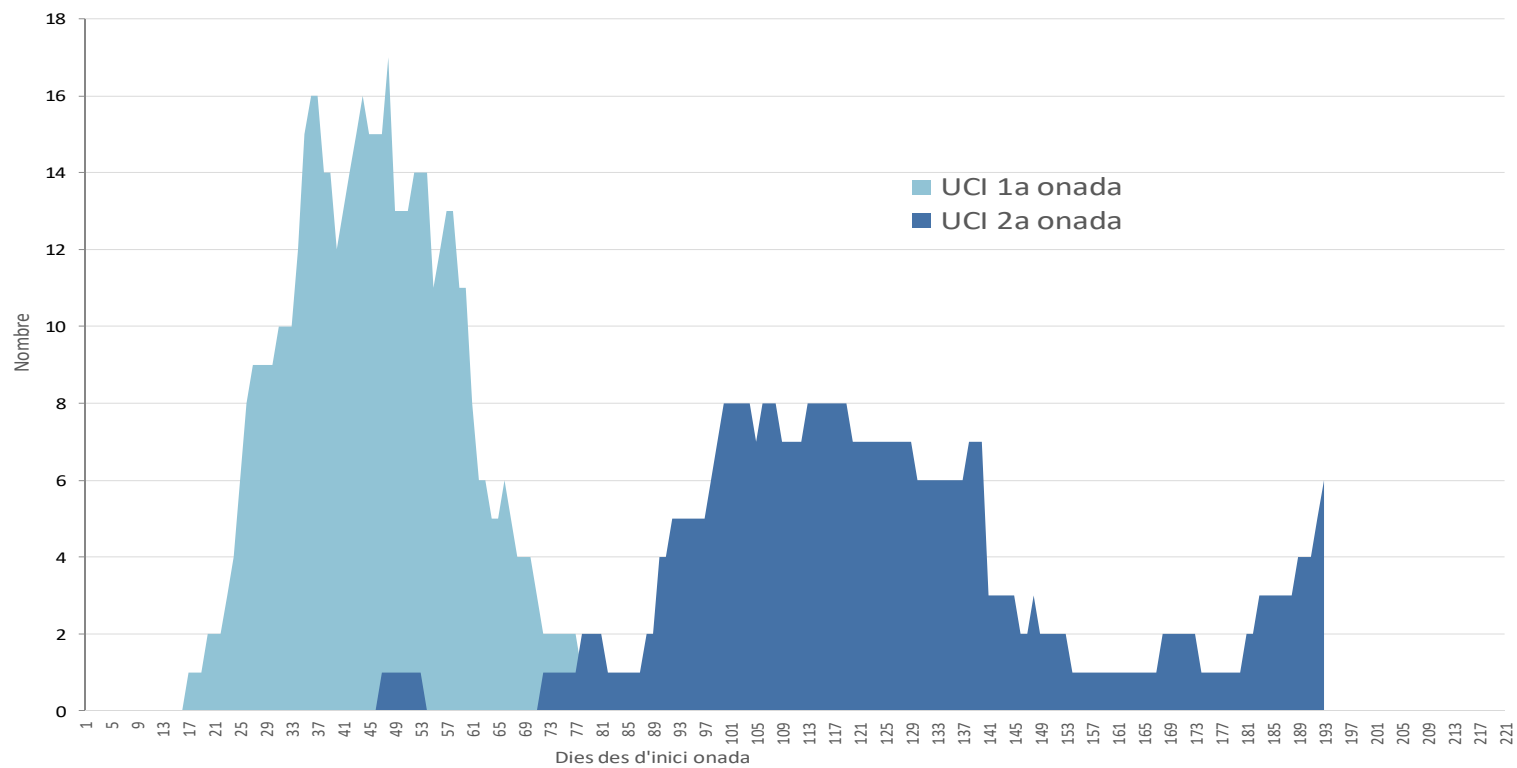
Context actual

- La **taxa de reproducció (RO)** se situa en **1,02**.
- El Govern recomana **extremar les mesures preventives vigents actualment** per evitar l'augment de la pressió sobre el sistema sanitari:
 - 11 persones ingressades a l'UCI
 - 8 persones requereixen ventilació mecànica
 - 26 persones ingressades a planta de l'Hospital
 - 17 persones ingressades a la planta COVID del Cedre

Evolució pacients a l'UCI entre onades



Evolució pacients a l'UCI amb ventilació entre onades



Mesures temporals per reduir la propagació del virus

- **Centres socio-sanitaris**
 - Queden suspeses temporalment les visites als centres i també les sortides per part dels residents.
- **SAAS**
 - Queden suspeses temporalment les visites als pacients ingressats a totes les plantes de l'hospital (fins a tenir controlat el brot actual).
 - Els pacients ingressats han de romandre a les seves habitacions.
 - Se suspèn l'activitat quirúrgica no urgent programada per a aquesta setmana.

Mesures temporals per reduir la propagació del virus

- **Bars i cafeteries**

- El **nombre màxim** de persones per taula a l'interior és de **2**. El **nombre màxim** de persones per taula a l'exterior és de **4**. **Només poden superar el límit els pares o mares amb infants menors d'edat.**
- Els establiments hauran de **dur a terme un registre** dels seus clients.
- Poden donar **servei a taula a l'interior**
 - De les 07.00 h i les 12.00 h
 - (Pausa per ventilar)
 - De les 13.00 h a les 15.00 h
 - (Pausa per ventilar)
 - De les 16.00 h a les 19.00h
- Poden oferir **servei a l'exterior ininterrompudament entre les 07.00 h i les 19.00 h**
- Els bars amb **servei de restauració**, durant les **pauses** previstes també podran **tenir obert a l'exterior**

Mesures temporals per reduir la propagació del virus

- **Restaurants**

- El **nombre màxim** de persones per taula és de **4**. **Només poden superar el límit els pares o mares amb infants menors d'edat.**
- Els establiments podran donar **servei a taula** entre les **11.30h i les 16.00h** i de **19:00h a 24:00h**. Fora d'aquest horari es permet el servei per emportar.
- Els establiments hauran de **dur a terme un registre** dels seus clients.

Mesures temporals per reduir la propagació del virus

- **Teletreball**

- **Es prescriu el teletreball** sempre que la tipologia de l'activitat no requereixi la presència física del treballador o empresari al lloc de treball o en qualsevol altre lloc on hagi de desenvolupar la seva activitat laboral o professional.
- Les **reunions** de treball presencials **no poden superar les 4 persones**.
- Per poder realitzar un **tràmit** a l'Administració General s'ha de demanar **cita prèvia** a www.tramits.ad

- **Reunions de familiars i/o amics**

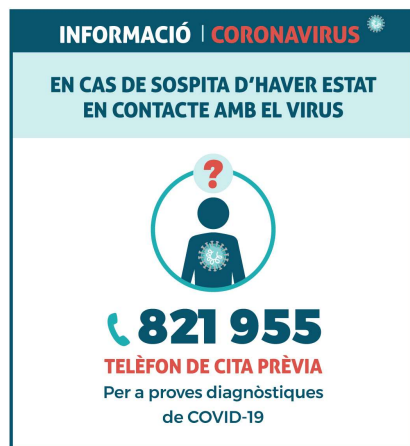
El nombre màxim de persones que poden reunir-se queda reduït a 4 llevat que el nucli convivent sigui superior.

Mesures de control per al seu compliment

- **S'incrementarà el nombre d'inspeccions** als locals comercials per tal de verificar que se segueixin les mesures dictades per evitar la propagació del virus.
 - Les modificacions de la Llei qualificada de seguretat pública i de la Llei general de sanitat permeten un **règim sancionador més àgil**.
 - Sancions **lleus** entre 200 i 1.000 euros, **greus** entre 1.001 i 20.000 euros i **molt greus** entre 20.001 i 100.000 euros.

Mesures de control per al seu compliment

- **Crida al cribratge poblacional:**
 - Població **escolar**
 - Cribratges **sectorials** (actualment als sectors de la construcció i de serveis)
 - Cribratges **individuals** (cita prèvia al 821955).
 - **Tests d'antigen**





Govern d'Andorra

Gràcies per la vostra atenció